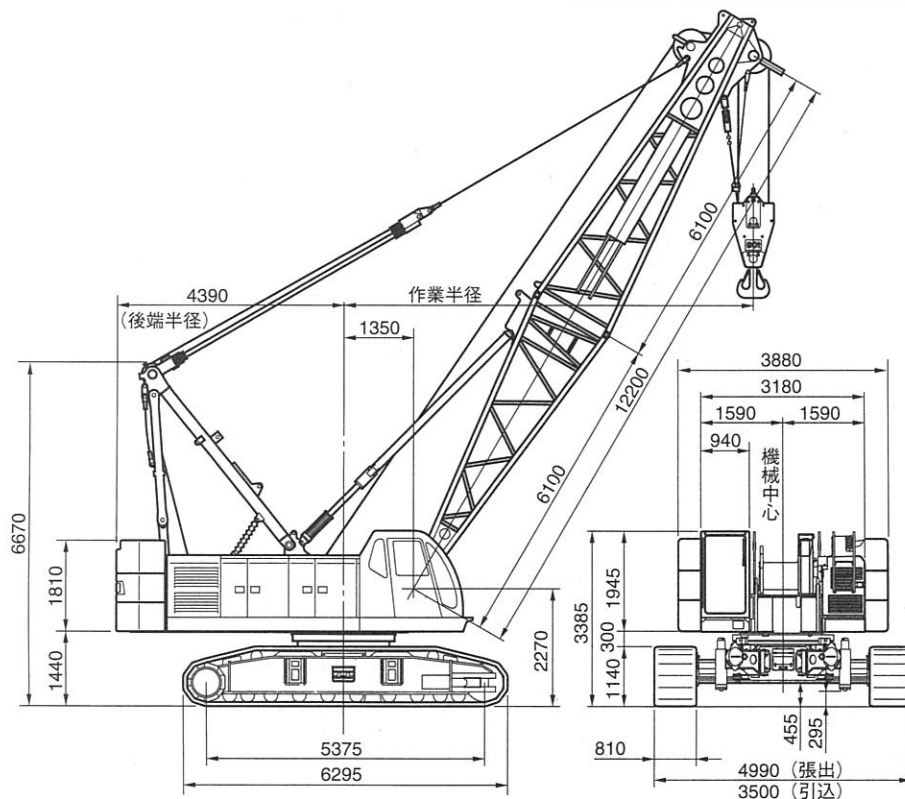




SC 900-3

■基本寸法図

(単位：mm)



■主要仕様

SC900-3全油圧式クローラクレーン

最大吊上げ能力	90.0 t×4.0m
基本ブーム長さ	12.20m
最長ブーム長さ	60.95m
補助ジブ長さ	9.15m～22.85m
ブーム+ジブ(最長)	51.80m+18.30m 48.75m+22.85m
フロント・リヤドラム巻上/下ロープ速度	120～2.0m/min
ブーム巻上/下ロープ速度	51～2.0m/min
旋回速度	2.9min ⁻¹ (2.9rpm)
走行速度	1.8km/h
エンジン形式	三菱6D24-TE1型ディーゼルエンジン
定格出力	184kW/2000min ⁻¹ (250ps/2000rpm)
登坂能力	30% (17°)
平均接地圧 (基本ブーム、810mmシュー付)	89 kPa (0.91kgf/cm ²)
作業時質量 (基本ブーム、810mmシュー付)	約 85 t

■フロント・リヤドラムロープ掛数と吊上荷重 (単位：t)

フックの種類	定格総荷重の最大値							
	8本掛	7本掛	6本掛	5本掛	4本掛	3本掛	2本掛	1本掛
90t	90.0	77.0	66.0	55.0	44.0	—	—	11.0
50t	—	—	—	50.0	44.0	—	—	11.0
30/15t	—	—	—	—	—	30.0	22.0	11.0
11t	—	—	—	—	—	—	—	11.0

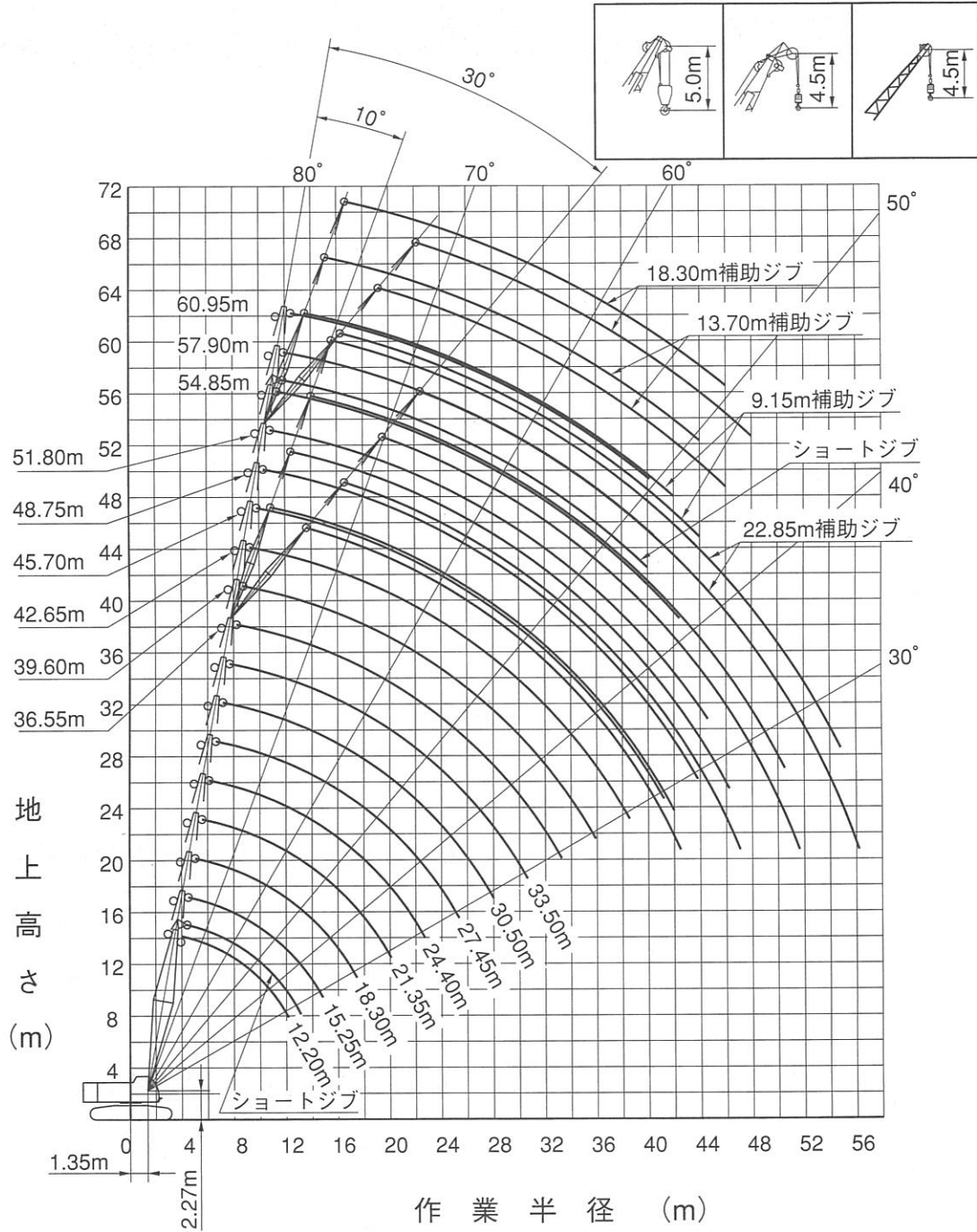
■第3ドラムロープ掛数と吊上荷重

ロープ掛数(本)	主フック				
	6	5	4	3	2
最大吊上荷重(t)	44.4	37.0	29.6	22.2	14.8

■フック質量

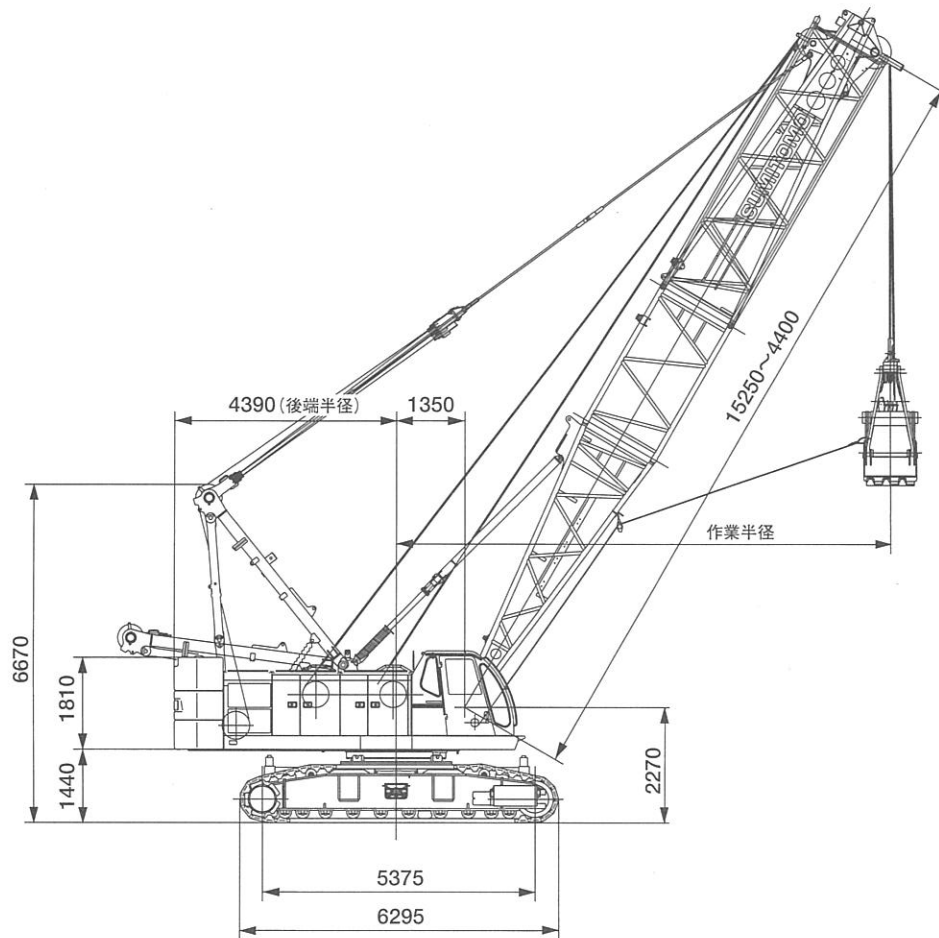
90t	1200kg
50t	900kg
30/15t	730kg
11t	300kg

作業範囲図



寸法図／定格荷重表

■基本寸法図



(単位：mm)

■定格総荷重表

(単位：t)
カウンタウエイト質量：28.8t

作業半径 (m)	ブーム長さ			
	15.25	18.30	21.35	24.40
8.0	10.0			
9.0	10.0	10.0		
10.0	10.0	10.0	10.0	10.0/11.5
12.0	10.0	10.0	10.0	10.0
14.0	10.0	10.0	10.0	10.0
16.0		10.0	10.0	10.0
18.0			10.0	9.4
20.0				8.4

注記：

1. 本表に示す吊り上げ荷重は定格総荷重であり、実際のつかみ荷重はバケット自重を差し引いた値です。
2. 取り扱い物の見掛け比重
土砂……………1.7~1.8t/m³
砂利……………1.8~2.0t/m³
3. 作業を行う場合は必ず、ハイガントリにしてください。
4. 適用バケット
クラムシェルバケット容量(m³) 2.0/2.5/3.0

主要寸法全体図

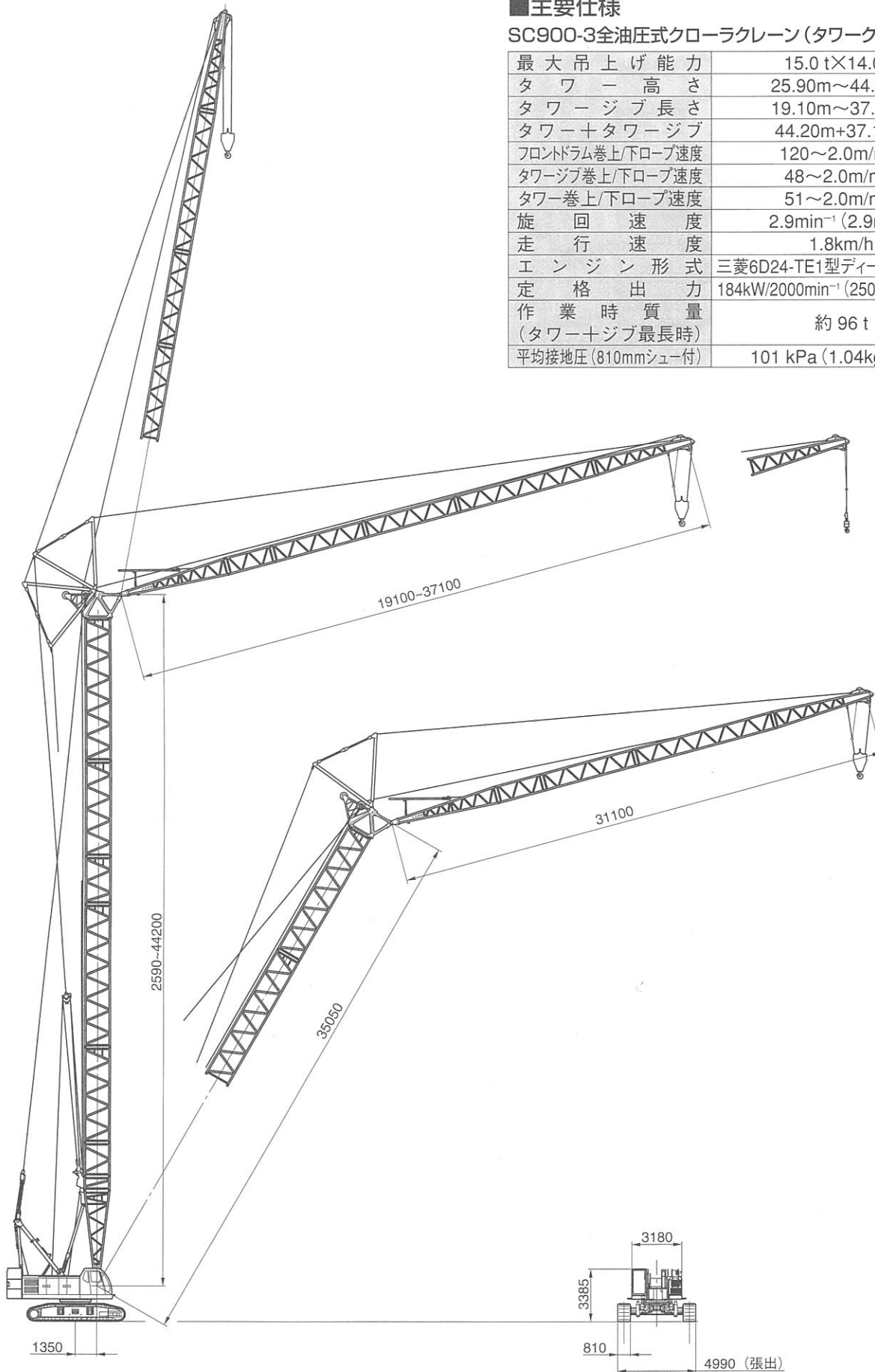
■タワークレーン

■主要仕様

SC900-3全油圧式クローラクレーン(タワークレーン仕様)

最大吊上げ能力	15.0 t×14.0m
タワー高さ	25.90m～44.20m
タワージブ長さ	19.10m～37.10m
タワー+タワージブ	44.20m+37.10m
フロントドラム巻上/下ロープ速度	120～2.0m/min
タワージブ巻上/下ロープ速度	48～2.0m/min
タワー巻上/下ロープ速度	51～2.0m/min
旋回速度	2.9min ⁻¹ (2.9rpm)
走行速度	1.8km/h
エンジン形式	三菱6D24-TE1型ディーゼルエンジン
定格出力	184kW/2000min ⁻¹ (250ps/2000rpm)
作業時質量 (タワー+ジブ最長時)	約 96 t
平均接地圧(810mmシュー付)	101 kPa (1.04kgf/cm ²)

(単位：mm)



作業範囲図

