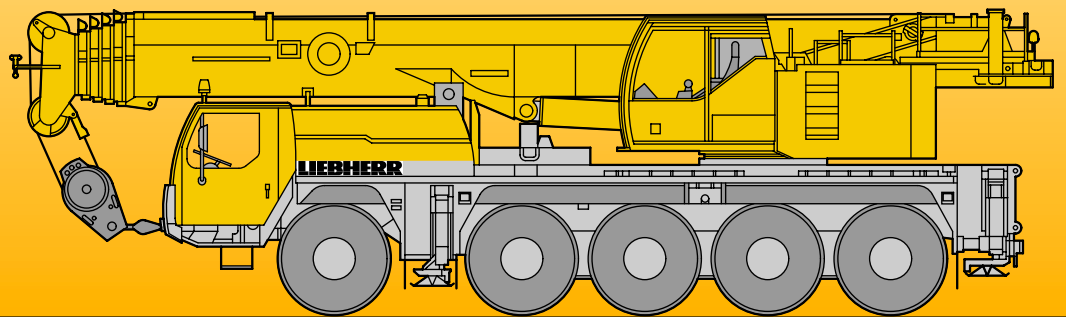


# LTM 1120NX-2

リープヘル製  
オールテレーンクレーン  
吊上荷重 120ton

Technical Data

メインブーム  
52m



# LIEBHERR

## クレーン部主仕様

吊上荷重	荷重	120ton
	半径	2.5m
メインブーム	最小長さ	11.5m
	最大長さ	52m
補助ジブ	折りたたみ式	10.8m, 19m
メインブーム伸縮段数		6段
カウンターウエイト (最大)		35ton
主巻ウインチ	ラインプル力	8.8ton
	巻上速度	0-130m/min
補巻ウインチ	ラインプル力	8.8ton
	巻上速度	0-130m/min
最大地上揚程	メインブーム	51m
	補助ジブ	70m
旋回速度		0-2.0rpm
起伏速度 (82度まで)		約40秒
ブーム伸長速度 (11.5~52m)		約360秒
主巻ロープ	ロープ径	21mm
	ロープ長さ	200m
補巻ロープ	ロープ径	21mm
	ロープ長さ	200m

## フック仕様

容量 (ton)	シーブ数
120	7
90	5
59	3
26	1
8.8	—

フックはオプション設定ですので  
上記の中からお選びください。

排気ブレーキおよびリターダに加えて、電磁力によるブレーキ  
(テルマブレーキ) を標準装備しています。

## テルマブレーキとは…

テルマブレーキは指一本で操作でき、連続使用が可能で安定かつ  
スムーズな制動力が得られタイヤの偏摩耗を防ぎます。  
またフットブレーキの使用頻度を大幅に減少させ、ライニングの寿命  
を伸ばし、メンテナンスコストを低減させます。

※使用上の注意等は操作マニュアルを御参照ください。

## エンジン仕様

メーカー名	リープヘル社製
型式	D934S A6 ディーゼル・エンジン
冷却方式	水冷
シリンダー数	4
出力	197HP/1800rpm
最大トルク	920Nm/1100-1500rpm
燃料タンク	約256ℓ

## 特徴

## ■ コントロール

ジョイスティックタイプの操作レバー (自動復帰式のユニバーサルコン  
トローラ) により電気式パイロットコントロールされます。

## ■ 油圧駆動装置

ウインチ回路には圧力補償付流量調整弁を有し、また、自動出力調整  
装置付油圧ポンプにより駆動されます。

## ■ 安全装置および指示計

LICCON (リーコン) 過負荷防止計が装備され、吊上げ総荷重、作業  
半径、ブーム長さ、揚程、アウトリガー反力などがデジタルで表示さ  
れます。

過巻防止装置、ドラム回転計、過巻出し防止装置、油圧安全弁、油圧  
システム保護用安全バルブが装備されています。

クレーン部キャabinを20度までチルトする事ができます。



断面イラスト

## キャリア部主仕様

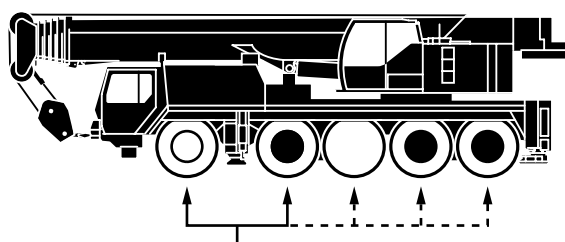
軸数	5
最高速度	80km/h
総輪数	10
定員	2名
タイヤ	16.00 R25
登坂能力* (低速切換時)	約30.9°
最小回転半径	8.74m

\*登坂時の路面状況により、能力も多少異なります。

## エンジン仕様

メーカー名	リープヘル社製
型式	D846 A7 ディーゼル・エンジン
冷却方式	水冷
シリンダー数	6
出力	503HP/1900rpm
最大トルク	2340Nm/1200-1500rpm
燃料タンク	約490 ℓ

## 駆動部



通常操舵軸

※第3、4、5軸は、第1、2軸と独立して操舵可能。(リアステアリング操作)

30km/h以下：1、2軸及び、3、4、5軸が電氣的に操舵。

30km/h以上：3、4軸が直進に固定。

60km/h以上：さらに5軸が直進に固定。

ただし、状況により1、2、3軸が同方向、4、5軸が反対方向に操舵も可能。

● 駆動軸：常時駆動します。

○ 駆動軸：ラフロード走行時に前輪駆動として使用します。  
(オプション設定)

## 特徴

### ■ トランスミッション

ZF製ミッションでトルクコンバーター及びリターダーを内蔵しております。

前進12段、後進2段となっております。

### ■ 車軸

悪路においては、デフロックすることが可能です。また、第1軸を追加駆動することができます。(オプション設定)

### ■ サスペンション

全輪 hidroニューマチックサスペンションであり、自動水平復帰機能(ニポー)を有しています。

状況に応じて車高を上下に調整可能です。(＋150mm/－100mm)

全輪油圧サスペンションをロックすることが可能です。

### ■ ステアリング

通常走行では第1、2、4および5軸が操舵されます。油圧源として2つは通常時、エンジンで駆動され、もう1つは非常用として駆動軸により駆動されます。

### ■ 常用ブレーキ




2回路式サーボブレーキが全軸に装備されています。

また、エディカレント式電磁ブレーキ(テルマブレーキ)を装備しています。

### ■ パーキング用ブレーキ

スプリング作動のブレーキが第1、2、3軸および4軸に作動します。

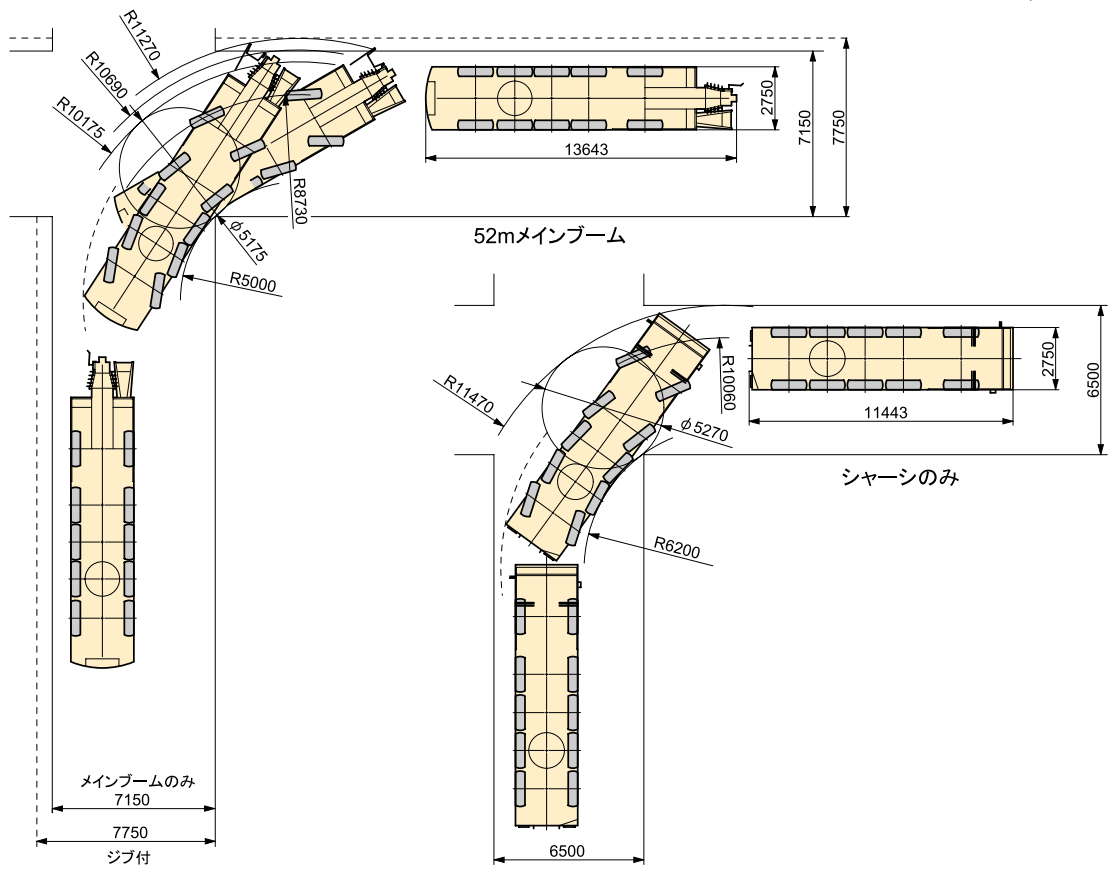
## 走行速度

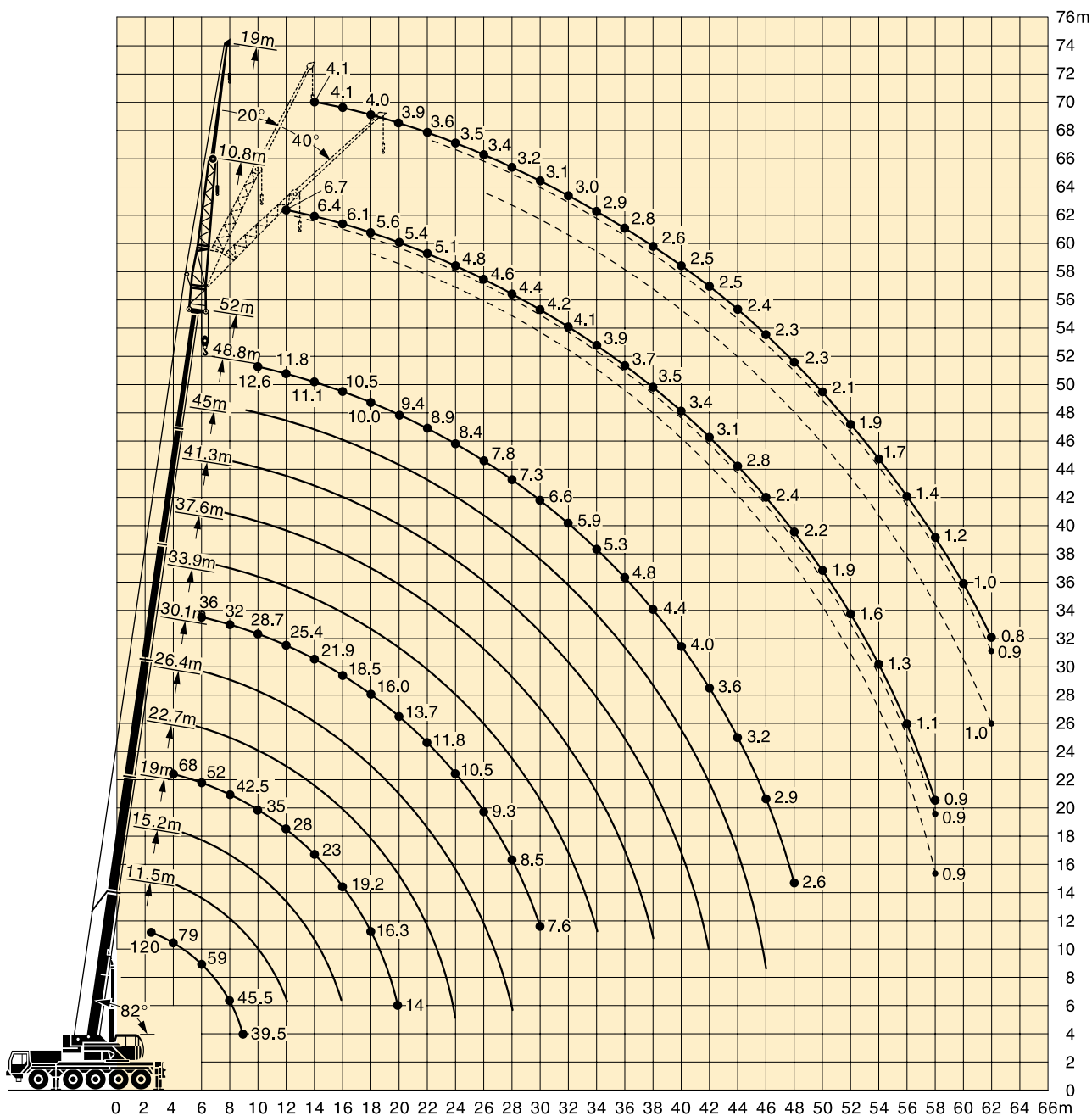
	1	2	3	4	5	6	7	8	9	10	11	12	R <sub>1</sub>	R <sub>2</sub>	
 km/h	5.7	7.3	9.4	12.1	15.3	19.7	25.9	33.2	42.8	55	69.8	80	6.1	7.9	43%
	2.5	3.2	4.1	5.3	6.7	8.6	11.3	14.5	18.7	24	31.4	39	2.7	3.4	56%

本機は、公道を走行する場合、メインブームおよびカウンターウエイトなどをはずし、走行しなければなりません。

走行軌跡図 (リアステアリング操作時)

単位 : mm



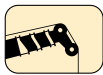


**注意**

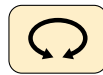
- 1 定格総荷重はフックブロック、玉掛ワイヤー等の自重を含みます。  
また、下記の条件が考慮されていませんのでクレーンの操作には充分気をつけてください。  
① 地盤の強度、地震による影響  
② 作業速度に応じた動荷重および台風または強風による影響等
- 2 本機は水平に設置して、クレーン作業を行ってください。
- 3 作業半径は、クレーンの旋回中心から荷重の重心までの水平距離です。
- 4 メインブームの定格総荷重は折りたたみ式ジブを取り除いた状態の値です。
- 5 83トンを超える定格総荷重の場合は、特殊吊装置が必要です。

# メインブーム定格総荷重表

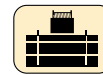
LTM 1120NX-2



11.5m-52m



360°

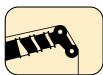


35t

メインブーム長さ 作業半径(m)	* 11.5m	15.2m	19m	22.7m	26.4m	30.1m	33.9m	37.6m	41.3m	45m	48.8m	52m
2.5	120											
2.7	106											
3	101	83										
3.5	89	83	75	71								
4	79	79	75	71	68							
4.5	72	72	68	65	63	57						
5	67	67	64	62	59	54	46					
6	59	58	57	54	52	51	43	36	31			
7	52	51	51	49	47	46	41	34	29.2	24.6		
8	45.5	43.5	44	44	42.5	41.5	38.5	32	27.8	23.5	20.7	
9	39.5	38	38.5	38.5	38.5	38	37	30.5	26.3	22.5	19.8	15.9
10			34	34	34	35	34.5	28.7	24.9	21.4	19	15.4
12			27.5	28	28	27.8	27.4	25.4	22.5	19.6	17.6	14.5
14				23	23	22.8	22.3	21.9	20.2	17.9	16.4	13.8
16				19.2	19.2	19	18.5	18.5	17.5	16.2	15.1	13.2
18					16.3	16	15.7	16	15.4	14.7	13.8	12.3
20						14	13.7	14.1	13.7	13.2	12.8	12.6
22							11.9	12.3	11.8	11.3	11.2	10.6
24							10.4	10.7	10.5	10.4	10	9.7
26								9.5	9.3	9.1	9	8.9
28									8.5	8.1	8.1	8
30										7.4	7.2	7.1
32											6.7	6.4
34												6.1
36												5.3
38												4.9
40												4.3
42												3.9
44												3.6
46												3.3
48												3
I	0	0/0/0	46/0/0	92/46/0	46/46/0	46/0	92/46/0	92/46/0	92/46/0	92/46	92	100
II	0	46/0/0	46/46/0	46/46/0	92/46/46	46/46	46/46/46	92/46/46	92/46/92	92/92	92	100
III	0	0/0/0	0/46/0	0/46/46	46/46/46	46/46	46/46/46	46/46/92	92/92/92	92/92	92	100
IV	0	0/46/0	0/0/46	0/0/46	0/46/46	46/46	46/46/92	46/92/92	46/92/92	92/92	92	100
V	0	0/0/46	0/0/46	0/0/46	0/0/46	46/92	46/92/92	46/92/92	46/92/92	46/92	92	100

\*後方吊り

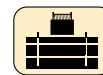
TAB 171269/271



11.5m-52m



360°



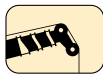
26t

メインブーム長さ 作業半径(m)	11.5m	15.2m	19m	22.7m	26.4m	30.1m	33.9m	37.6m	41.3m	45m	48.8m	52m
3	83											
3.5	83	75	71									
4	79	75	71	68								
4.5	72	68	65	63	57							
5	67	64	62	59	54	46						
6	56	56	54	52	51	43	36	31				
7	47.5	48	48	47	46	41	34	29.2	24.6			
8	41	41.5	41	41.5	40	38	32	27.8	23.5	20.7		
9	35	36	35.5	36.5	34.5	33	30.5	26.3	22.5	19.8	15.9	
10		31.5	32	31.5	30.5	28.8	27.5	24.9	21.4	19	15.4	12.6
12		24.8	25.3	25.1	24.1	23	22.4	20.9	19.6	17.6	14.5	11.8
14			20.4	20.4	19.8	19.2	18.7	17.7	16.9	16.4	13.8	11.1
16			16.9	16.9	16.6	16.6	15.7	14.8	14.8	14.1	13.2	10.5
18				14.2	14.1	14.3	13.5	13.1	12.6	12.5	12.1	10
20				12.2	12	12.3	12	11.6	11.4	11.1	10.5	9.4
22					10.3	10.6	10.6	10.1	10	9.7	9.1	8.9
24					9	9.2	9.4	9.1	8.9	8.5	7.9	7.8
26						8.5	8.1	8.1	7.8	7.5	7	6.8
28						7.6	7.2	7.1	6.8	6.5	6	6
30							6.5	6.3	5.9	5.7	5.3	5.2
32								5.6	5.3	5.1	4.6	4.6
34								5.1	4.7	4.5	4.1	4
36									4.3	4	3.6	3.5
38									3.9	3.6	3.2	3.1
40										3.2	2.8	2.7
42										2.9	2.4	2.4
44											2.1	2.1
46											1.8	1.8
48												1.5
I	0	0/0/0	46/0/0	92/46/0	46/0/0	46/0/0	92/46/0	92/46/0	92/46/0	92/46	92	100
II	0	46/0/0	46/46/0	46/46/0	92/46/0	46/46/0	46/46/0	92/46/46	92/46/92	92/92	92	100
III	0	0/0/0	0/46/0	0/46/46	46/46/92	46/46/46	46/46/92	46/46/92	92/92/92	92/92	92	100
IV	0	0/46/0	0/0/46	0/0/46	0/46/46	46/46/92	46/46/92	46/92/92	46/92/92	92/92	92	100
V	0	0/0/46	0/0/46	0/0/46	0/46/46	46/92/92	46/92/92	46/92/92	46/92/92	46/92	92	100

TAB 171272

# メインブーム定格総荷重表

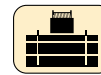
LTM 1120NX-2



11.5m-52m



360°



15t

メインブーム 長さ 作業半径(m)	11.5m	15.2m	19m	22.7m	26.4m	30.1m	33.9m	37.6m	41.3m	45m	48.8m	52m	
3	83												
3.5	77	68	64										
4	70	68	64	61									
4.5	64	64	64	59	51								
5	58	58	57	55	49.5	41.5							
6	47	48	47	43.5	42.5	39	33	28					
7	39	39.5	38	37.5	35	32.5	30.5	26.6	22.3				
8	32.5	33	33.5	31.5	29.8	28	26.5	24.7	21.4	18.9			
9	27.3	28.4	28.5	27.1	25.7	24.2	23.5	22.1	20.4	18	14.5		
10		23.9	24.5	23.7	22.5	21.8	20.8	19.4	18.2	17.3	14	11.4	
12		17.7	18.3	18.3	17.7	17.5	16.7	15.2	15	14.2	13.2	10.7	
14			14.2	14.5	14.2	14.2	13.6	13.3	12.8	12.3	11.5	10.1	
16			11.4	11.9	11.4	11.7	11.6	11.3	10.7	10.2	9.5	9.3	
18				9.8	9.4	10	9.9	9.5	9	8.6	7.9	7.7	
20				8.3	8.3	8.4	8.3	8.2	7.7	7.3	6.7	6.5	
22					7.1	7.2	7.1	6.9	6.6	6.3	5.7	5.5	
24					6.1	6.2	6	5.9	5.6	5.3	4.8	4.7	
26						5.4	5.2	5.1	4.8	4.6	4.1	4	
28						4.7	4.5	4.4	4.1	3.9	3.5	3.4	
30							3.9	3.8	3.6	3.4	2.9	2.8	
32								3.3	3	2.9	2.5	2.4	
34								2.9	2.6	2.4	2	2	
36									2.2	2	1.7	1.6	
38									1.9	1.7	1.3	1.3	
40										1.4	1	1	
42										1.1			
ブーム 伸長率 (%)	I	0	0/ 0/ 0	46/ 0/ 0	92/ 0/ 0	46/ 0/ 0	46/ 0/ 0	92/ 0/ 0	92/46/ 0	92/46/ 0	92/46	92	100
	II	0	46/ 0/ 0	46/46/ 0	46/ 0/ 0	92/46/ 0	46/46/ 0	46/46/ 0	92/92/46	92/92/92	92/92	92	100
	III	0	0/ 0/ 0	0/46/ 0	0/46/ 0	46/46/ 0	46/46/46	46/92/92	46/92/92	92/92/92	92/92	92	100
	IV	0	0/46/ 0	0/ 0/46	0/46/46	0/46/92	46/46/92	46/92/92	46/46/92	46/92/92	92/92	92	100
	V	0	0/ 0/46	0/ 0/46	0/46/92	0/46/92	46/92/92	46/46/92	46/46/92	46/46/92	46/92	92	100

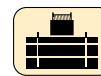
TAB 171165



11.5m-52m



360°



11.5t

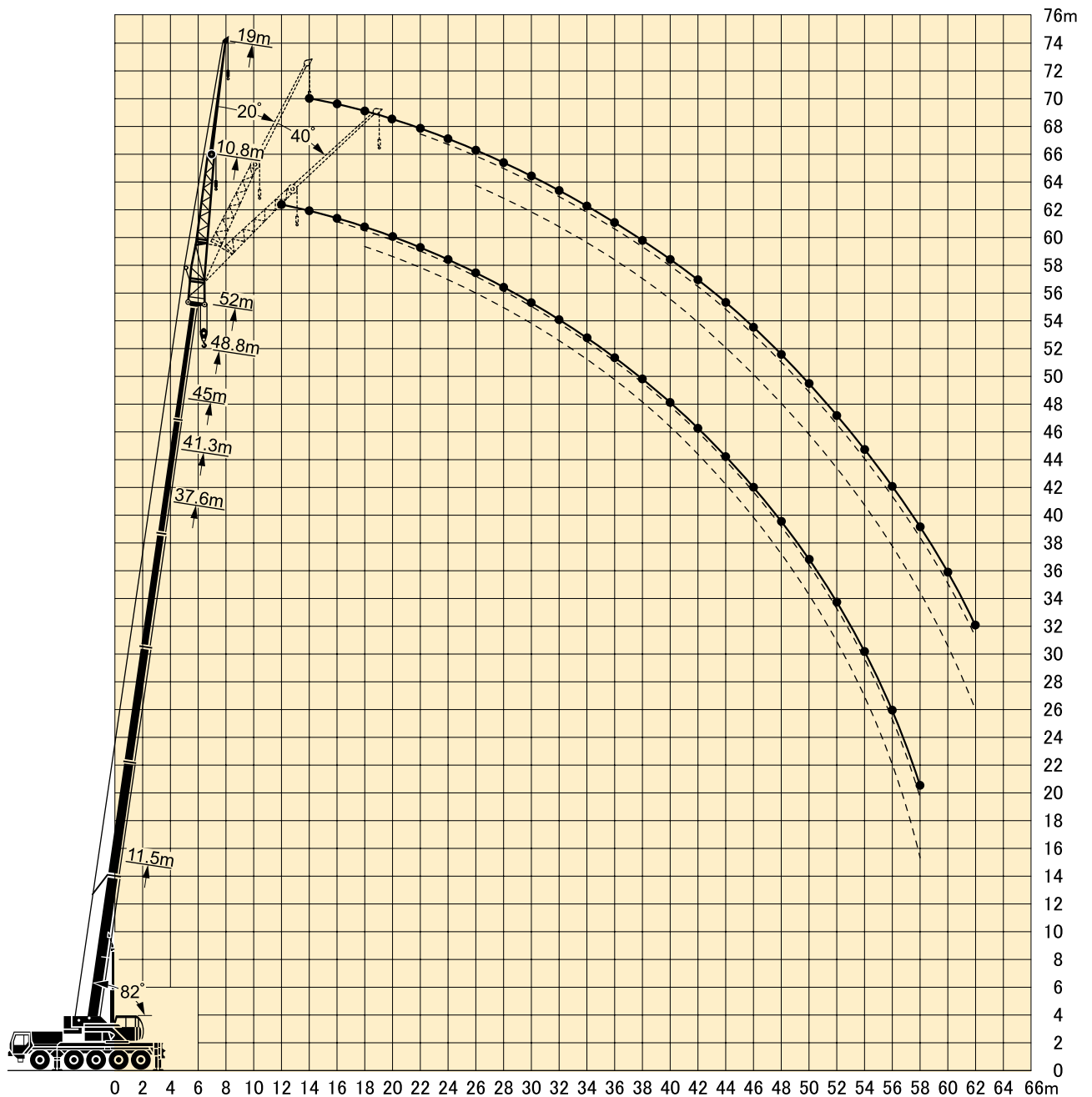
メインブーム 長さ 作業半径(m)	11.5m	15.2m	19m	22.7m	26.4m	30.1m	33.9m	37.6m	41.3m	45m	48.8m	52m	
3	83												
3.5	77	68	64										
4	70	68	64	61									
4.5	63	63	62	57	51								
5	56	56	55	50	46.5	42							
6	45.5	45.5	42.5	41.5	39	36	33	28					
7	37	37.5	36.5	34	32	29.9	28.2	26.2	22.3				
8	30.5	31.5	30.5	28.7	27.1	25.4	24.7	22.9	21.4	18.9			
9	24.8	26	25.9	24.6	23.4	22.8	21.3	19.8	18.9	18	14.5		
10		21.7	22.4	21.3	20.2	19.8	18.9	17.8	16.8	15.8	14	11.4	
12		15.9	16.5	16.4	15.7	15.5	14.8	14.5	13.9	13.3	12.3	10.7	
14			12.7	13.2	12.5	12.8	12.5	11.9	11.3	10.8	10	9.7	
16			10.1	10.5	10.4	10.8	10.3	9.9	9.3	8.9	8.2	8	
18				8.6	8.7	8.8	8.7	8.3	7.8	7.4	6.8	6.6	
20					7.2	7.3	7.4	7.3	7	6.6	6.2	5.5	
22						6.2	6.3	6.1	5.9	5.6	5.3	4.7	
24						5.3	5.4	5.2	5	4.7	4.5	3.8	
26							4.6	4.5	4.3	4	3.8	3.3	
28							4	3.8	3.7	3.4	3.2	2.7	
30								3.3	3.1	2.9	2.7	2.1	
32									2.7	2.4	2.2	1.8	
34									2.3	2	1.8	1.4	
36										1.6	1.5	1	
38										1.3	1.1		
ブーム 伸長率 (%)	I	0	0/ 0/ 0	46/ 0/ 0	92/ 0/ 0	46/ 0/ 0	46/ 0/ 0	92/ 0/ 0	92/ 0/ 0	92/46/ 0	92/46	92	100
	II	0	46/ 0/ 0	46/ 0/ 0	46/ 0/ 0	92/46/ 0	46/46/ 0	46/46/ 0	92/92/46	92/92/92	92/92	92	100
	III	0	0/46/ 0	0/ 0/ 0	0/46/ 0	46/46/ 0	46/46/46	46/92/92	46/92/92	92/92/92	92/92	92	100
	IV	0	0/ 0/ 0	0/46/ 0	0/46/46	0/46/92	46/46/92	46/92/92	46/92/92	46/92/92	92/92	92	100
	V	0	0/ 0/46	0/46/92	0/46/92	0/46/92	46/92/92	46/46/92	46/46/92	46/46/92	46/92	92	100

TAB 171166









**注意**

- 1 定格総荷重はフックブロック、玉掛ワイヤー等の自重を含みます。  
また、下記の条件が考慮されていませんのでクレーンの操作には充分気をつけてください。
  - ① 地盤の強度、地震による影響
  - ② 作業速度に応じた動荷重および台風または強風による影響等
- 2 本機は水平に設置して、クレーン作業を行ってください。
- 3 作業半径は、クレーンの旋回中心から荷重の重心までの水平距離です。
- 4 メインブームの定格総荷重は折りたたみ式ジブを取り除いた状態の値です。
- 5 83トンを超える定格総荷重の場合は、特殊吊装置が必要です。

# 油圧チルトジブ定格総荷重表

LTM 1120NX-2

		11.5m-52m			10.8m			41.3m			45m			48.8m			52m		
		10.8m			10.8m			10.8m			10.8m			10.8m			10.8m		
		360°																	
		35t																	
メインブーム長さ ジブ長さ	角度	11.5m			37.6m			41.3m			45m			48.8m			52m		
作業半径(m)		0°	20°	40°	0°	20°	40°	0°	20°	40°	0°	20°	40°	0°	20°	40°	0°	20°	40°
3		17.5																	
3.5		17.5																	
4		17.5																	
4.5		17.5																	
5		17.5																	
6		16.8	15.7																
7		15.4	15.1																
8		14.0	14.5																
9		13.1	13.5	12.1	14.7														
10		12.2	12.4	11.1	14.3														
12		10.3	10.9	9.8	13.6	12.1													
14		9.3	9.3	8.5	13.1	11.6													
16		8.3	8.5	7.7	12.1	10.8	9.1	11.8	10.6	9.2	9.4	8.7							
18		7.3		7.3	11.1	10.1	8.8	10.9	10.0	8.8	8.8	8.3	7.9	7.9	7.0	6.7	6.5	6.7	6.4
20			6.8		10.2	9.5	8.4	10.0	9.5	8.4	8.3	7.7	7.5	6.7	6.4	6.2	5.4	5.2	5.1
22					9.4	8.9	8.0	9.4	9.0	8.0	7.9	7.4	7.2	6.4	6.1	5.9	5.1	5.0	4.8
24					8.7	8.4	7.6	8.7	8.5	7.7	7.6	6.9	6.8	6.1	5.8	5.7	4.8	4.7	4.6
26					8.0	7.8	7.3	8.0	7.9	7.4	7.2	6.6	6.5	5.7	5.5	5.5	4.6	4.5	4.4
28					7.1	7.3	6.9	6.9	7.4	7.2	6.7	6.4	6.3	5.5	5.3	5.3	4.4	4.3	4.2
30					6.3	6.6	6.3	6.2	6.4	6.7	6.1	6.2	6.1	5.3	5.2	5.1	4.2	4.1	4.1
32					5.4	6.0	5.7	5.8	5.8	5.8	5.4	5.7	5.8	5.1	5.0	5.0	4.1	4.0	3.9
34					5.1	5.4	5.3	5.2	5.4	5.5	4.9	5.1	5.3	4.8	4.7	4.7	3.9	3.7	3.7
36					4.6	4.8	4.9	4.7	4.9	5.0	4.6	4.6	4.7	4.4	4.6	4.6	3.7	3.6	3.6
38					4.2	4.4	4.4	4.2	4.4	4.5	4.3	4.4	4.5	4.0	4.2	4.4	3.5	3.5	3.5
40					3.9	3.9	4.0	4.0	4.0	4.1	3.9	4.1	4.2	3.6	3.8	3.9	3.4	3.3	3.4
42					3.6	3.7	3.7	3.8	3.7	3.9	3.6	3.7	3.8	3.2	3.4	3.5	3.1	3.2	3.3
44					3.5	3.5	3.6	3.5	3.5	3.6	3.2	3.3	3.4	2.9	3.0	3.1	2.8	2.2	3.1
46							3.2	3.2	3.2	2.9	3.0	3.1	2.5	2.7	2.8	2.4	2.2	2.2	2.7
48							2.9	2.9		2.6	2.7	2.8	2.2	2.4	2.4	2.2	2.2	2.2	2.4
50										2.3	2.4	2.4	1.9	2.1	2.1	1.9	2.0	2.1	1.8
52										2.1			1.6	1.8	1.8	1.6	1.7	1.7	1.8
54													1.4	1.5	1.5	1.3	1.4	1.5	1.5
56													1.2			1.1	1.2	1.2	1.2
58																0.9	0.9	0.9	0.9
ブーム 伸長率 (%)	I		0			46/0	0			92/46/0			92/46			92			100
	II		0			92/46				92/92/92			92/92			92			100
	III		0			92/92				92/92/92			92/92			92			100
	IV		0			46/92				46/92/92			92/92			92			100
	V		0			46/92				46/46/92			46/92			92			100

TAB 171490/171492/171494

		11.5m-52m			19m			41.3m			45m			48.8m			52m		
		19m			19m			19m			19m			19m			19m		
		360°																	
		35t																	
メインブーム長さ ジブ長さ	角度	11.5m			37.6m			41.3m			45m			48.8m			52m		
作業半径(m)		0°	20°	40°	0°	20°	40°	0°	20°	40°	0°	20°	40°	0°	20°	40°	0°	20°	40°
5		8.4																	
6		8.2																	
7		8.0																	
8		7.8																	
9		7.4																	
10		6.9																	
12		6.1	4.6			5.7				5.4				5.1					
14		5.5	4.3			5.6				5.4				5.1					
16		5.0	4.0	3.4		5.6	4.4			5.3				5.1			4.4		4.1
18		4.5	3.6	3.2		5.4	4.3			5.3	4.3			5.0			4.4		4.0
20		4.1	3.5	3.1		5.2	4.1			5.2	4.2			4.8			4.4		3.9
22		3.8	3.4	3.0		5.1	3.9	3.2		5.0	4.0	3.2		4.7	4.0		4.3	3.9	3.6
24		3.6	3.3	3.0		4.8	3.7	3.1	4.8	3.9	3.9	3.2		4.6	3.9	3.2	4.2	3.7	3.5
26		3.4	3.2	2.9		4.6	3.6	3.1	4.7	3.6	3.6	3.1	4.5	3.6	3.1	4.1	3.6	3.1	3.4
28		3.2				4.4	3.5	3.0	4.5	3.5	3.1	4.4	3.6	3.1	3.9	3.5	3.1	3.2	3.2
30						4.2	3.4	3.0	4.3	3.4	3.0	4.2	3.5	3.0	3.7	3.5	3.1	3.1	3.1
32						4.1	3.3	3.0	4.2	3.3	3.0	4.2	3.4	3.0	3.6	3.4	3.0	3.0	2.9
34						3.9	3.3	3.0	4.0	3.3	3.0	4.1	3.3	3.0	3.5	3.3	3.0	2.9	2.8
36						3.7	3.2	2.9	3.9	3.2	3.0	3.9	3.3	3.0	3.4	3.3	3.0	2.8	2.6
38						3.5	3.1	2.9	3.6	3.2	3.0	3.6	3.2	3.0	3.3	3.2	3.0	2.6	2.5
40						3.3	3.1	2.9	3.6	3.1	3.0	3.6	3.2	3.0	3.2	3.1	3.0	2.5	2.4
42						3.2	3.0	2.9	3.4	3.0	3.0	3.4	3.1	3.0	3.1	3.0	3.0	2.5	2.4
44						3.1	3.0	2.9	3.4	3.0	3.0	3.1	3.0	3.0	3.1	3.0	3.0	2.4	2.4
46						2.8	3.0	2.8	3.1	3.0	3.0	3.0	3.0	3.0	2.8	3.0	2.9	2.3	2.3
48						2.5	2.8	2.6	2.8	3.0	2.9	2.9	2.9	3.0	2.5	2.8	2.9	2.3	2.3
50						2.3	2.6	2.5	2.6	2.8	2.9	2.6	2.8	2.9	2.2	2.5	2.7	2.1	2.2
52						2.2	2.4		2.5	2.8	2.8	2.4	2.6	2.7	2.0	2.2	2.4	1.9	2.2
54									2.4	2.5	2.5	2.1	2.3	2.4	1.7	2.0	2.1	1.7	1.9
56									2.2	2.2		1.9	2.0	2.1	1.5	1.7	1.8	1.4	1.7
58												1.6	1.8	1.7	1.3	1.5	1.5	1.2	1.4
60												1.4			1.0	1.2	1.2	1.0	1.2
62															0.9	1.0	0.9	0.8	1.0
ブーム 伸長率 (%)	I		0			46/0	0			92/46/0			92/46			92			100
	II		0			92/46				92/92/92			92/92			92			100
	III		0			92/92				92/92/92			92/92			92			100
	IV		0			46/92				46/92/92			92/92			92			100
	V		0			46/92				46/46/92			46/92			92			100

TAB 171490/171492/171494

# 油圧チルトジブ定格総荷重表

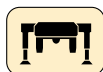
LTM 1120NX-2



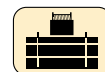
11.5m-52m



10.8m



360°



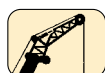
26t

メインブーム長さ ジブ長さ	11.5m			37.6m			41.3m			45m			48.8m			52m		
	10.8m			10.8m			10.8m			10.8m			10.8m			10.8m		
角度	0°	20°	40°	0°	20°	40°	0°	20°	40°	0°	20°	40°	0°	20°	40°	0°	20°	40°
作業半径(m)																		
3	17.5																	
3.5	17.5																	
4	17.5																	
4.5	17.5																	
5	17.5																	
6	16.8	15.7																
7	15.4	15.1																
8	14.0	14.5																
9	13.1	13.5	12.1	14.7														
10	12.2	12.4	11.1	14.3			13.4			10.9								
12	10.3	10.9	9.8	13.6	12.1		12.9			10.3			8.3				6.7	
14	9.3	9.3	8.5	13.1	11.6		12.4	11.1		9.8	9.1		7.9				6.4	
16	8.3	8.5	7.7	12.1	10.8	9.1	11.8	10.6	9.2	9.4	8.7		7.5	7.2			6.1	5.7
18	7.3	7.6	7.3	11.1	10.1	8.8	10.9	10.0	8.8	8.8	8.3	7.9	7.0	6.7	6.5		5.6	5.5
20		6.8		10.2	9.5	8.4	9.7	9.5	8.4	8.3	7.7	7.5	6.7	6.4	6.2		5.4	5.2
22				9.0	8.9	8.0	8.3	8.9	8.0	7.9	7.4	7.2	6.4	6.1	5.9		5.1	5.0
24				7.8	8.3	7.6	7.6	7.7	7.1	6.9	6.8	6.1	5.8	5.7	5.5		4.8	4.7
26				6.8	7.3	7.3	6.8	6.7	7.2	6.2	6.6	6.5	5.7	5.5	5.5		4.6	4.5
28				6.0	6.4	6.7	5.9	6.3	6.3	5.6	5.8	6.2	5.4	5.3	5.3		4.4	4.3
30				5.3	5.6	5.9	5.3	5.6	5.9	5.3	5.2	5.4	4.8	5.2	5.1		4.2	4.1
32				4.8	5.0	5.2	5.0	4.9	5.2	4.7	5.0	5.0	4.1	4.5	4.8		4.0	4.0
34				4.5	4.5	4.5	4.5	4.6	4.6	4.1	4.4	4.6	3.6	3.9	4.2		3.5	3.7
36				4.3	4.3	4.4	4.0	4.2	4.4	3.6	3.9	4.1	3.1	3.4	3.7		3.0	3.3
38				3.9	4.0	4.1	3.6	3.7	3.9	3.2	3.4	3.6	2.7	3.0	3.2		2.6	2.9
40				3.5	3.6	3.7	3.1	3.3	3.4	2.8	3.0	3.2	2.3	2.6	2.8		2.2	2.5
42				3.1	3.2	3.2	2.8	2.9	3.0	2.5	2.7	2.8	2.0	2.2	2.4		1.9	2.1
44				2.8	2.8	2.8	2.4	2.6	2.6	2.1	2.3	2.4	1.7	1.9	2.0		1.6	1.8
46							2.1	2.2	2.2	1.8	2.0	2.0	1.4	1.6	1.7		1.3	1.5
48							1.8	1.9		1.5	1.6	1.7	1.1	1.3	1.4		1.1	1.2
50										1.3	1.3	1.3	0.9	1.0	1.1		0.8	1.0
52										1.0								
ブーム 伸長率 (%)	I	0			46/0	0		92/46/0	0	92/46			92				100	
	II	0			92/46			92/92/92		92/92			92				100	
	III	0			92/92			92/92/92		92/92			92				100	
	IV	0			46/92			46/92/92		92/92			92				100	
	V	0			46/92			46/46/92		46/92			92				100	

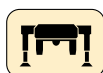
TAB 171491/171493/171495



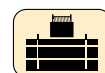
11.5m-52m



19m



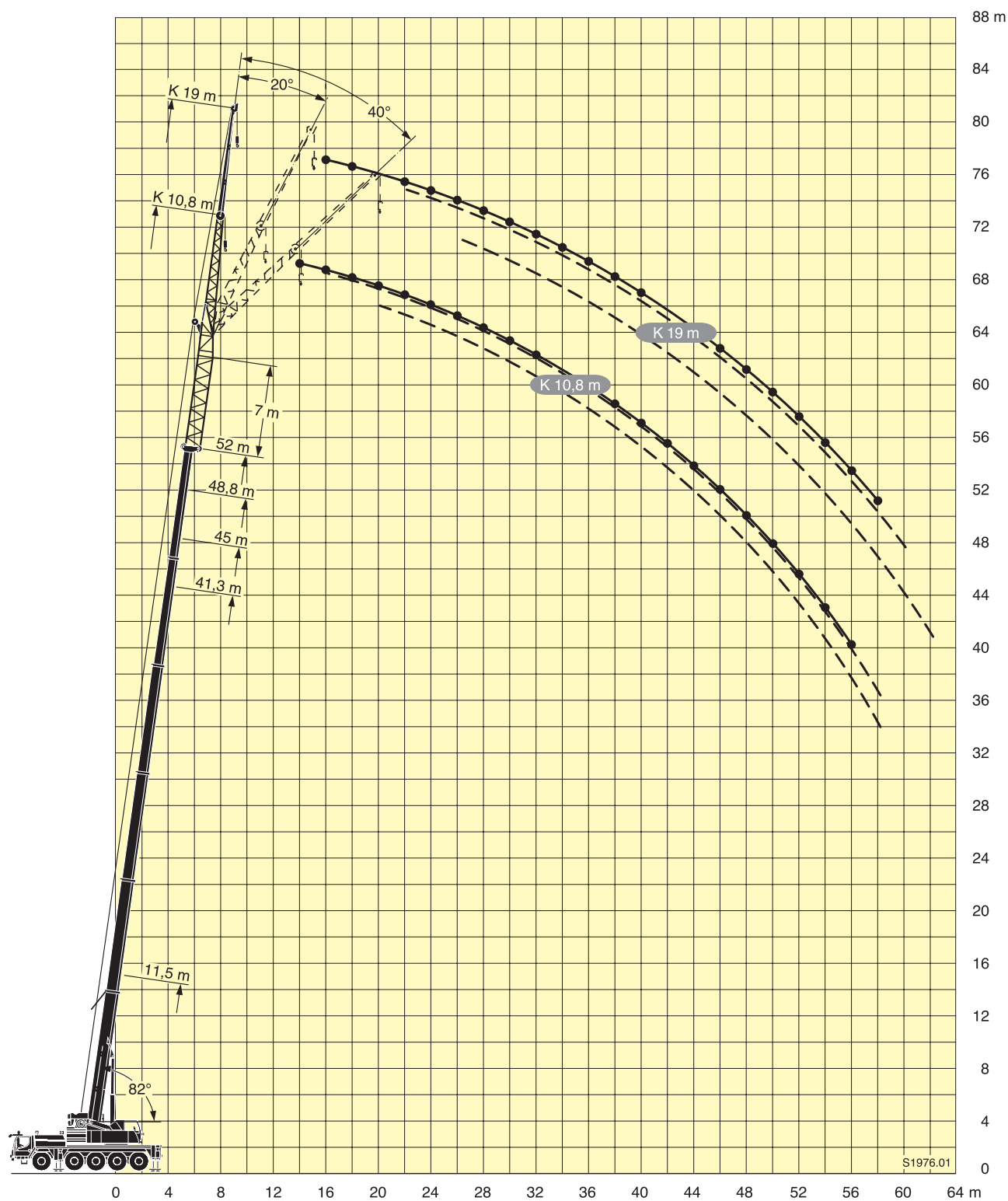
360°



26t

メインブーム長さ ジブ長さ	11.5m			37.6m			41.3m			45m			48.8m			52m		
	19m			19m			19m			19m			19m			19m		
角度	0°	20°	40°	0°	20°	40°	0°	20°	40°	0°	20°	40°	0°	20°	40°	0°	20°	40°
作業半径(m)																		
5	8.4																	
6	8.2																	
7	8.0																	
8	7.8																	
9	7.4																	
10	6.9																	
12	6.1	4.6		5.7			5.4			5.1								
14	5.5	4.3		5.6			5.4			5.1			4.4				4.1	
16	5.0	4.0	3.4	5.6	4.4		5.3			5.1			4.4				4.1	
18	4.5	3.6	3.2	5.4	4.3		5.3	4.3		5.0			4.4				4.0	
20	4.1	3.5	3.1	5.2	4.1		5.2	4.2		4.8	4.1		4.4	4.0			3.9	
22	3.8	3.4	3.0	5.1	3.9	3.2	5.0	4.0	3.2	4.7	4.0		4.3	3.9			3.6	3.5
24	3.6	3.3	3.0	4.8	3.7	3.1	4.8	3.9	3.2	4.6	3.9	3.2	4.2	3.7			3.5	3.4
26	3.4	3.2	2.9	4.6	3.6	3.1	4.7	3.6	3.1	4.5	3.6	3.1	4.1	3.6	3.1		3.4	3.3
28	3.2			4.4	3.5	3.0	4.5	3.5	3.1	4.4	3.6	3.1	3.9	3.5	3.1		3.2	3.1
30				4.2	3.4	3.0	4.3	3.4	3.0	4.2	3.5	3.0	3.7	3.5	3.1		3.1	2.9
32				4.1	3.3	3.0	4.2	3.3	3.0	4.2	3.4	3.0	3.6	3.4	3.0		3.0	2.9
34				3.9	3.3	3.0	4.0	3.3	3.0	3.9	3.3	3.0	3.5	3.3	3.0		2.9	2.8
36				3.7	3.2	2.9	3.9	3.2	3.0	3.5	3.3	3.0	3.4	3.3	3.0		2.8	2.6
38				3.5	3.1	2.9	3.4	3.2	3.0	3.4	3.2	3.0	3.0	3.2	3.0		2.6	2.5
40				3.1	3.1	2.9	3.1	3.1	3.0	3.1	3.1	3.0	2.6	3.1	3.0		2.5	2.4
42				3.0	3.1	2.9	2.9	3.0	3.0	2.7	3.0	3.0	2.3	2.7	3.0		2.2	2.4
44				3.0	3.0	2.9	2.7	3.0	3.0	2.4	2.8	3.0	2.0	2.4	2.7		1.9	2.3
46				2.8	2.9	2.8	2.5	2.7	2.9	2.1	2.5	2.7	1.7	2.1	2.3		1.6	2.0
48				2.5	2.7	2.6	2.2	2.4	2.5	1.9	2.2	2.4	1.4	1.8	2.0		1.3	1.7
50				2.2	2.4	2.4	1.9	2.1	2.2	1.6	1.9	2.1	1.2	1.5	1.7		1.1	1.4
52				2.0	2.1		1.6	1.8	1.9	1.4	1.6	1.7	1.0	1.3	1.4		0.9	1.2
54							1.4	1.5	1.5	1.1	1.3	1.4		1.0	1.2		0.9	1.1
56							1.2	1.3		0.9	1.1	1.1		0.8	0.9			0.8
58											0.8	0.8						
ブーム 伸長率 (%)	I	0			46/0	0		92/46/0	0	92/46			92				100	
	II	0			92/46			92/92/92		92/92			92				100	
	III	0			92/92			92/92/92		92/92			92				100	
	IV	0			46/92			46/92/92		92/92			92				100	
	V	0			46/92			46/46/92		46/92			92				100	

TAB 171491/171493/171495



**注意**

- 1 定格総荷重はフックブロック、玉掛ワイヤー等の自重を含みます。  
また、下記の条件が考慮されていないのでクレーンの操作には充分気をつけてください。
  - ① 地盤の強度、地震による影響
  - ② 作業速度に応じた動荷重および台風または強風による影響等
- 2 本機は水平に設置して、クレーン作業を行ってください。
- 3 作業半径は、クレーンの旋回中心から荷重の重心までの水平距離です。
- 4 メインブームの定格総荷重は折りたたみ式ジブを取り除いた状態の値です。
- 5 83 トンを超える定格総荷重の場合は、特殊吊装置が必要です。

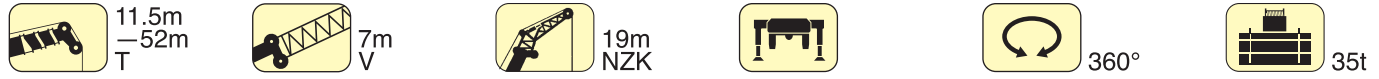
# 7m エクステンション付油圧チルトジブ定格総荷重表

TVNZK **LTM 1120NX-2**



メインブーム長さ	11.5m+7m			41.3m+7m			45m+7m			48.8m+7m			52m+7m		
ジブ長さ	10.8m			10.8m			10.8m			10.8m			10.8m		
作業半径(m) \ 角度	0°	20°	40°	0°	20°	40°	0°	20°	40°	0°	20°	40°	0°	20°	40°
4.5	6.5														
5	6.3														
6	5.9														
7	5.6														
8	5.4	5.5													
9	5.1	5.3													
10	4.9	5	5.2												
12	4.4	4.5	4.7	6			5.7								
14	4	4.1	4.2	5.8	5.4		5.5			5.2			4.3		
16	3.7	3.8	3.9	5.4	5.1		5.2	5		4.9	4.8		4.1	3.7	
18	3.3	3.4	3.5	5.2	4.8	4.6	5	4.7	4.5	4.7	4.5		3.9	3.7	
20	3.1	3.1	3.2	4.9	4.5	4.4	4.8	4.4	4.3	4.5	4.3	4.2	3.7	3.6	3.6
22	2.9	2.9	3	4.6	4.3	4.2	4.5	4.2	4.1	4.4	4.1	4	3.5	3.4	3.4
24	2.6	2.6	2.5	4.4	4.1	4	4.3	4	3.9	4.2	4	3.9	3.3	3.3	3.3
26		2.4	1.6	4.2	3.9	3.8	4.1	3.9	3.7	4	3.8	3.6	3.2	3.1	3.1
28				4	3.7	3.6	3.9	3.8	3.6	3.9	3.7	3.5	3	3	3
30				3.8	3.6	3.5	3.8	3.6	3.4	3.8	3.5	3.4	2.9	2.9	2.8
32				3.6	3.4	3.4	3.6	3.4	3.4	3.6	3.4	3.4	2.8	2.8	2.7
34				3.5	3.3	3.3	3.5	3.3	3.3	3.5	3.3	3.2	2.8	2.7	2.5
36				3.3	3.2	3.2	3.4	3.2	3.2	3.3	3.2	3.1	2.6	2.5	2.4
38				3.2	3.1	3.1	3.2	3.1	3.1	3.2	3.1	3.1	2.5	2.4	2.3
40				3.1	2.9	3	3.1	3	3	3.1	3	3	2.4	2.3	2.2
42				3	2.8	2.8	3	2.8	2.9	3	2.8	2.9	2.3	2.2	2.2
44				2.9	2.6	2.7	2.9	2.7	2.8	2.7	2.7	2.7	2.2	2.2	2.1
46				2.8	2.6	2.6	2.7	2.6	2.6	2.4	2.6	2.5	2.1	2.1	2.1
48				2.6	2.5	2.5	2.5	2.5	2.5	2.1	2.3	2.3	1.9	2	2
50				2.5	2.4	2.5	2.2	2.3	2.4	1.8	2	2.1	1.7	1.9	1.9
52				2.2	2.3	2.3	1.9	2.1	2.1	1.5	1.7	1.8	1.4	1.6	1.7
54				1.9	2	1.7	1.7	1.8	1.8	1.3	1.4	1.5	1.2	1.4	1.4
56				1.7	1.7		1.4	1.5	1.5	1	1.2	1.2	1	1.1	1.2
58							1.2	1.2	1.2	0.8	0.9	0.9		0.9	0.9
60								1							
I	0			0			46			92			100		
II	0			92			92			92			100		
III	0			92			92			92			100		
IV	0			92			92			92			100		
V	0			92			92			92			100		

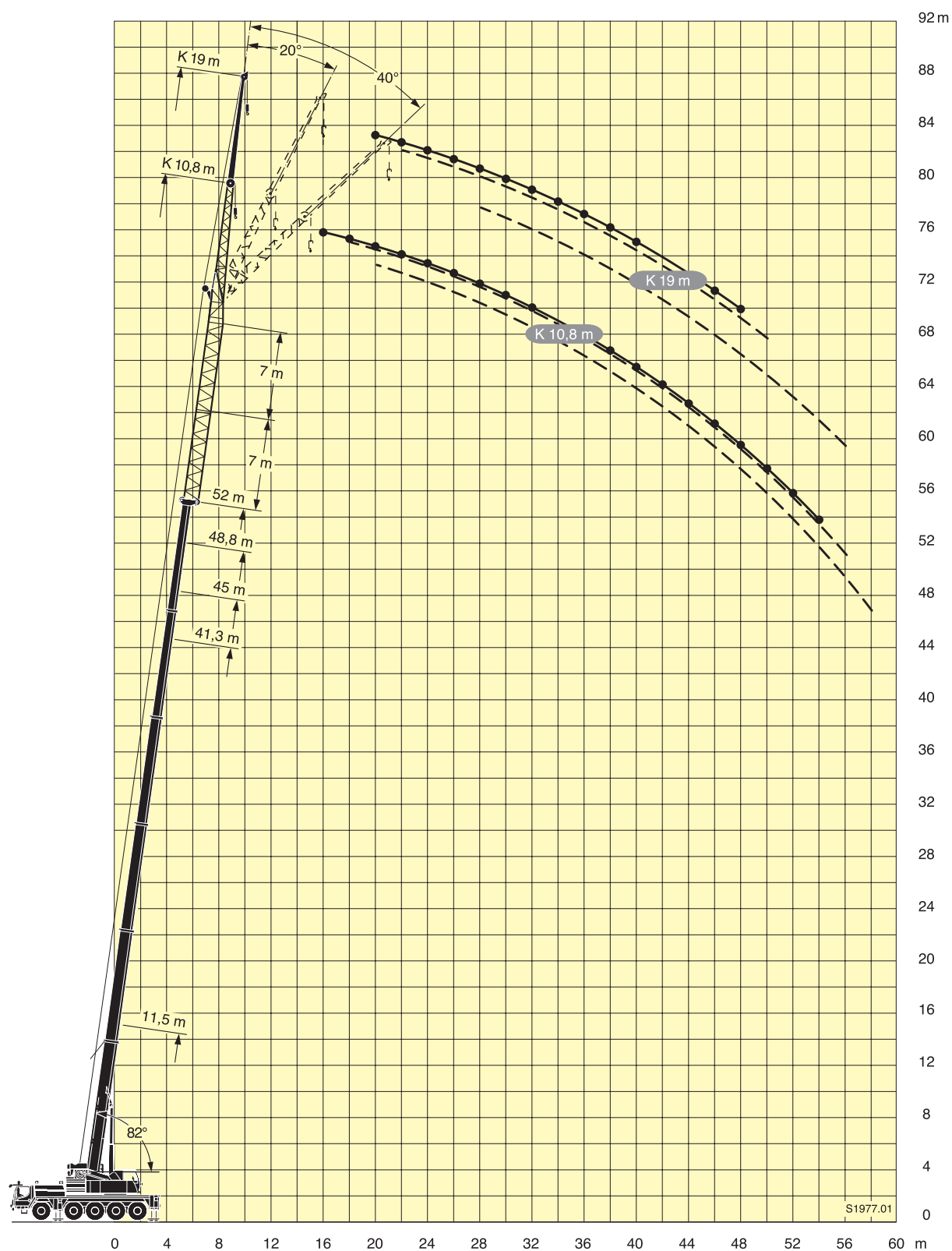
T206\_91401



メインブーム長さ	11.5m+7m			41.3m+7m			45m+7m			48.8m+7m			52m+7m		
ジブ長さ	19m			19m			19m			19m			19m		
作業半径(m) \ 角度	0°	20°	40°	0°	20°	40°	0°	20°	40°	0°	20°	40°	0°	20°	40°
8	3.7														
9	3.7														
10	3.7														
12	3.5	3.6													
14	3.2	3.4		3.5			3.3			3					
16	3	3.2		3.4			3.3			3			2.7		
18	2.8	3	3.1	3.4			3.3			3			2.6		
20	2.6	2.8	2.9	3.4	3.3		3.2	3.2		3	3		2.4		
22	2.4	2.6	2.7	3.3	3.1		3.2	3.1		3	3		2.2	2.5	
24	2.2	2.3	2.4	3.2	3	2.8	3.1	2.9	2.7	3	2.9		2.2	2.4	
26	2.1	2.2	2.3	3	2.9	2.7	2.9	2.8	2.6	2.9	2.8	2.6	2.1	2.3	2.1
28	2	2.1	2.2	2.9	2.7	2.6	2.8	2.7	2.6	2.8	2.7	2.5	1.9	2.2	2.1
30	1.9	2	2.1	2.8	2.5	2.5	2.7	2.5	2.5	2.7	2.5	2.4	1.9	2.1	2.1
32	1.8	1.9	2	2.6	2.4	2.4	2.6	2.4	2.4	2.5	2.4	2.3	1.8	2	2.1
34	1.7	1.8		2.4	2.3	2.3	2.4	2.3	2.3	2.4	2.3	2.2	1.7	2	2
36				2.3	2.2	2.2	2.3	2.2	2.2	2.3	2.2	2.2	1.7	1.9	1.9
38				2.2	2.1	2.1	2.3	2.1	2.1	2.3	2.1	2.1	1.6	1.8	1.8
40				2.2	2.1	2.1	2.2	2.1	2.1	2.2	2	2	1.5	1.7	1.7
42				2.1	2	2.1	2.1	2	2.1	2.1	2	2	1.5	1.7	1.7
44				2	1.9	2	2	1.9	2	2	1.9	2	1.4	1.6	1.6
46				1.9	1.9	2	1.9	1.9	2	1.9	1.9	2	1.3	1.5	1.5
48				1.8	1.9	1.9	1.8	1.9	1.9	1.9	1.8	1.9	1.3	1.4	1.5
50				1.8	1.9	1.9	1.8	1.9	1.9	1.8	1.8	1.8	1.3	1.3	1.4
52				1.7	1.8	1.9	1.8	1.8	1.9	1.7	1.7	1.8	1.3	1.3	1.4
54				1.6	1.7	1.8	1.7	1.8	1.8	1.5	1.6	1.8	1.2	1.2	1.4
56				1.6	1.7	1.7	1.6	1.7	1.8	1.2	1.5	1.6	1.1	1.2	1.3
58				1.5	1.6	1.6	1.4	1.6	1.7	1	1.3	1.4	0.9	1.2	1.2
60				1.4	1.5	1.5	1.2	1.4	1.4	0.8	1.1	1.2	1	1.1	1.1
62				1.3	1.4	1.3	1	1.2	1.2		0.8	0.9			0.9
64				1.1	1.1		0.8	0.9	0.9						
I	0			0			46			92			100		
II	0			92			92			92			100		
III	0			92			92			92			100		
IV	0			92			92			92			100		
V	0			92			92			92			100		

T206\_92401





**注意**

- 1 定格総荷重はフックブロック、玉掛ワイヤー等の自重を含みます。  
また、下記の条件が考慮されていないのでクレーンの操作には充分気をつけてください。
  - ① 地盤の強度、地震による影響
  - ② 作業速度に応じた動荷重および台風または強風による影響等
- 2 本機は水平に設置して、クレーン作業を行ってください。
- 3 作業半径は、クレーンの旋回中心から荷重の重心までの水平距離です。
- 4 メインブームの定格総荷重は折りたたみ式ジブを取り除いた状態の値です。
- 5 83 トンを超える定格総荷重の場合は、特殊吊装置が必要です。

# 14m エクステンション付油圧チルトジブ定格総荷重表

TVNZK **LTM 1120NX-2**



メインブーム長さ	11.5m+14m			41.3m+14m			45m+14m			48.8m+14m			52m+14m			
ジブ長さ	10.8m			10.8m			10.8m			10.8m			10.8m			
角度	0°	20°	40°	0°	20°	40°	0°	20°	40°	0°	20°	40°	0°	20°	40°	
作業半径(m)																
6	4.6															
7	4.3															
8	4.1															
9	4	4.2														
10	3.8	4														
12	3.4	3.7	3.7													
14	3.2	3.3	3.4	4.2			4.1			3.4						
16	2.9	3	3.1	3.9	3.7		3.8	3.4		3.4			2.6			
18	2.7	2.8	2.8	3.7	3.5	3.3	3.6	3.4		3.4	3.3		2.6	2.6		
20	2.4	2.5	2.5	3.5	3.3	3.3	3.4	3.2	3.2	3.3	3.1	3	2.6	2.6	2.5	
22	2.2	2.3	2.3	3.3	3.2	3.1	3.3	3.1	3.1	3.2	3	2.9	2.5	2.5	2.5	
24	2.1	2.1	2.2	3.2	3	3	3.1	3	2.9	3	2.8	2.8	2.4	2.4	2.4	
26	2	2	2	3	2.8	2.8	3	2.8	2.8	2.9	2.6	2.6	2.2	2.2	2.3	
28	1.9	1.9	1.9	2.9	2.6	2.6	2.8	2.7	2.6	2.8	2.5	2.5	2.1	2.1	2.2	
30	1.7	1.8	1.7	2.7	2.6	2.5	2.7	2.6	2.5	2.6	2.5	2.5	2	2	2.1	
32	1.5	1.5	1.5	2.6	2.5	2.4	2.5	2.5	2.4	2.5	2.4	2.4	1.9	1.9	2	
34				2.4	2.3	2.3	2.4	2.3	2.3	2.4	2.3	2.3	1.8	1.8	1.9	
36				2.3	2.2	2.2	2.3	2.2	2.2	2.3	2.2	2.2	1.7	1.7	1.8	
38				2.2	2.1	2.1	2.2	2.2	2.1	2.2	2.1	2.1	1.6	1.6	1.7	
40				2.1	2.1	2	2.1	2.1	2.1	2.1	2.1	2	1.6	1.5	1.5	
42				2.1	2	2	2.1	2	2	2.1	2	2	1.5	1.5	1.5	
44				2	1.9	1.9	2.1	1.9	1.9	2	1.9	1.9	1.5	1.4	1.4	
46				2	1.8	1.8	2	1.8	1.8	2	1.9	1.8	1.4	1.3	1.4	
48				1.9	1.7	1.8	1.9	1.7	1.7	1.8	1.8	1.8	1.3	1.2	1.3	
50				1.8	1.7	1.7	1.8	1.7	1.7	1.6	1.6	1.7	1.3	1.2	1.3	
52				1.7	1.6	1.7	1.7	1.6	1.6	1.3	1.5	1.5	1.1	1.1	1.2	
54				1.7	1.5	1.6	1.5	1.5	1.6	1.1	1.3	1.3	1	1	1.1	
56				1.5	1.4	1.5	1.3	1.4	1.4	0.9	1	1.1		0.9	1	
58				1.3	1.3	1.4	1	1.1	1.2		0.8	0.9			0.8	
60				1.1	1.2	1.1	0.8	0.9	0.9							
62				0.9	0.9	0.9										
ブーム伸長率 (%)	I	0			0			46			92			100		
	II	0			92			92			92			100		
	III	0			92			92			92			100		
	IV	0			92			92			92			100		
	V	0			92			92			92			100		

T206\_93401



メインブーム長さ	11.5m+14m			41.3m+14m			45m+14m			48.8m+14m			52m+14m			
ジブ長さ	19m			19m			19m			19m			19m			
角度	0°	20°	40°	0°	20°	40°	0°	20°	40°	0°	20°	40°	0°	20°	40°	
作業半径(m)																
8	3.9															
9	3.9															
10	3.8															
12	3.6															
14	3.3	3.2		2.9												
16	3.1	3.2		2.8			2.6			2.2						
18	2.9	3	3.2	2.7			2.5			2.2						
20	2.7	2.8	3	2.6	2.4		2.4			2.2			1.5			
22	2.5	2.6	2.8	2.4	2.4		2.3	2.3		2.2	2.1		1.5	1.7		
24	2.3	2.4	2.6	2.3	2.2		2.2	2.2		2.1	2.1		1.5	1.7		
26	2.1	2.2	2.3	2.2	2.1	2.1	2.1	2.1	2	2	2	1.9	1.4	1.7		
28	2	2.1	2.2	2.1	2	2	2	2	2	1.9	1.9	1.9	1.3	1.6	1.4	
30	2	2	2	2	1.9	1.9	1.9	1.9	1.9	1.8	1.8	1.8	1.2	1.6	1.4	
32	1.9	1.9	1.9	1.9	1.8	1.8	1.8	1.8	1.8	1.8	1.7	1.7	1.2	1.5	1.3	
34	1.7	1.8	1.8	1.8	1.7	1.7	1.7	1.7	1.7	1.7	1.7	1.6	1.2	1.4	1.3	
36	1.6	1.7	1.5	1.7	1.6	1.6	1.7	1.6	1.6	1.6	1.6	1.6	1.1	1.3	1.3	
38	1.5	1.5	1.3	1.6	1.5	1.5	1.6	1.5	1.5	1.5	1.6	1.4	1.1	1.2	1.3	
40	1.3	1.3	1.1	1.5	1.4	1.4	1.5	1.4	1.5	1.4	1.5	1.4	1	1.1	1.2	
42		1.2		1.4	1.3	1.3	1.4	1.3	1.4	1.4	1.4	1.4	0.9	1.1	1.1	
44				1.3	1.3	1.3	1.3	1.3	1.4	1.3	1.3	1.3	0.9	1	1.1	
46				1.2	1.3	1.3	1.2	1.3	1.3	1.2	1.3	1.3	0.9	1	1.1	
48				1.2	1.2	1.3	1.2	1.3	1.3	1.2	1.3	1.3	0.9	0.9	1.1	
50				1.2	1.2	1.2	1.2	1.2	1.2	1.2	1.2	1.2		0.9	1	
52				1.1	1.1	1.2	1.2	1.2	1.2	1.2	1.2	1.2			1	
54				1.1	1.1	1.1	1.2	1.1	1.1	1.1	1.1	1.1			0.9	
56				1.1	1.1	1.1	1.2	1.1	1.1	0.9	1.1	1.1			0.8	
58				1.1	1	1.1	1.1	1	1.1	0.8	1	1.1				
60				1.1	1	1	1	1	1		0.8	1				
62				1	0.9	0.9	0.8	0.9	1			0.8				
64				0.9	0.9			0.8	0.9							
66					0.8											
ブーム伸長率 (%)	I	0			0			46			92			100		
	II	0			92			92			92			100		
	III	0			92			92			92			100		
	IV	0			92			92			92			100		
	V	0			92			92			92			100		

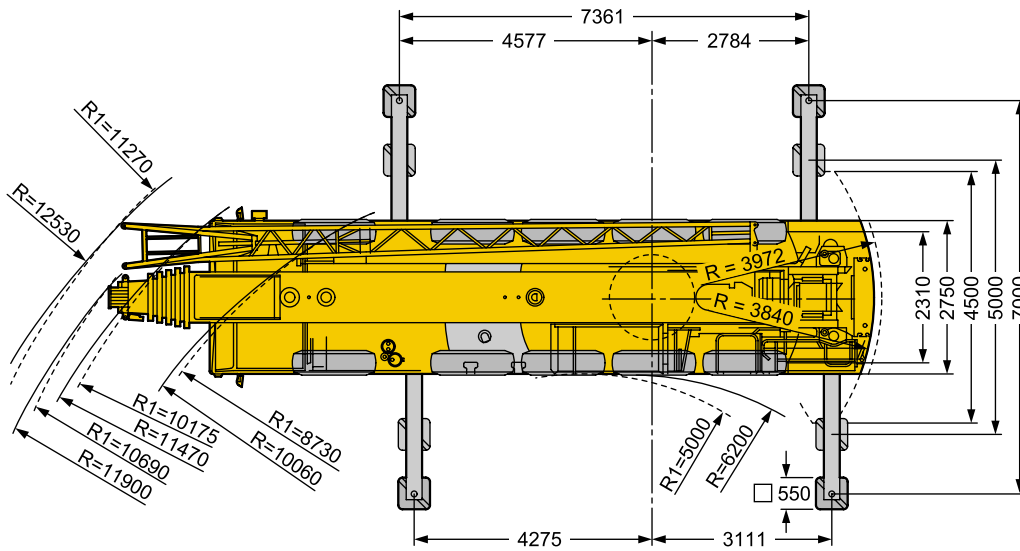
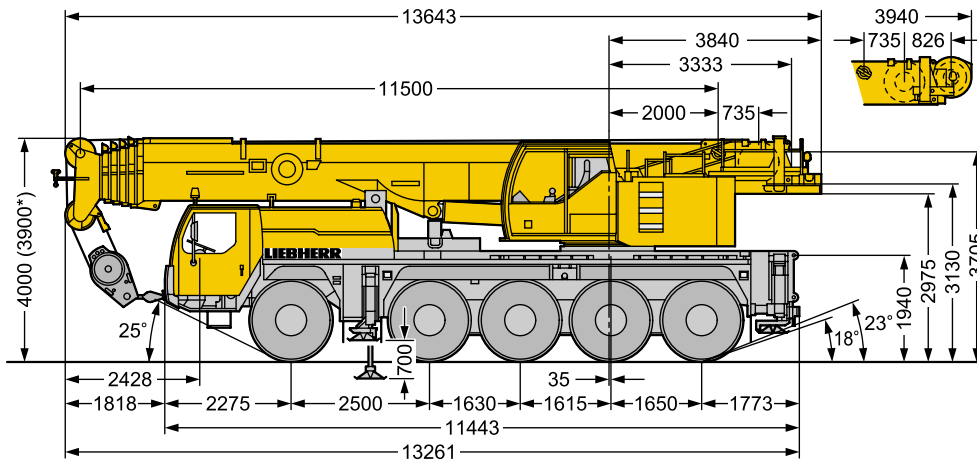
T206\_94401

# 主寸法

LTM 1120NX-2

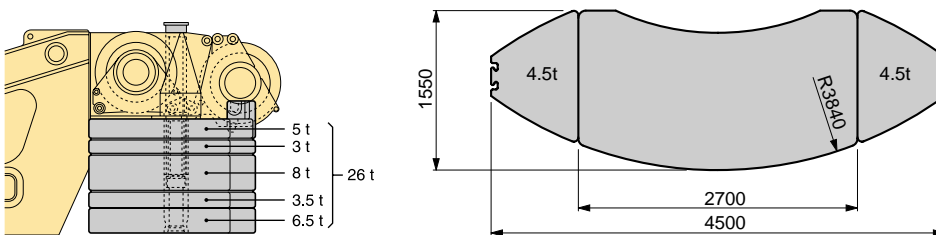
## 外観寸法

単位：mm



\*サスペンションを100mm下げた状態 (+150mm/-100mm)

## カウンターウエイト



本機は、公道を走行する場合、メインブームおよびカウンターウエイトなどをはずし、走行しなければなりません。

## リープヘル・ジャパン株式会社

〒230-0053 横浜市鶴見区大黒町5番39号

TEL 045-505-8687 (営業)

045-505-8689 (サービス)

FAX 045-505-8683

なお、本仕様は予告なく変更することがあります。

065628

TD171.00.DEFISR12. 2005

2008.12.2000